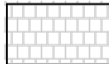
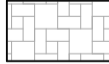


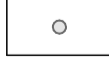
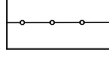




Генплан М 1:500



Умовні позначення:

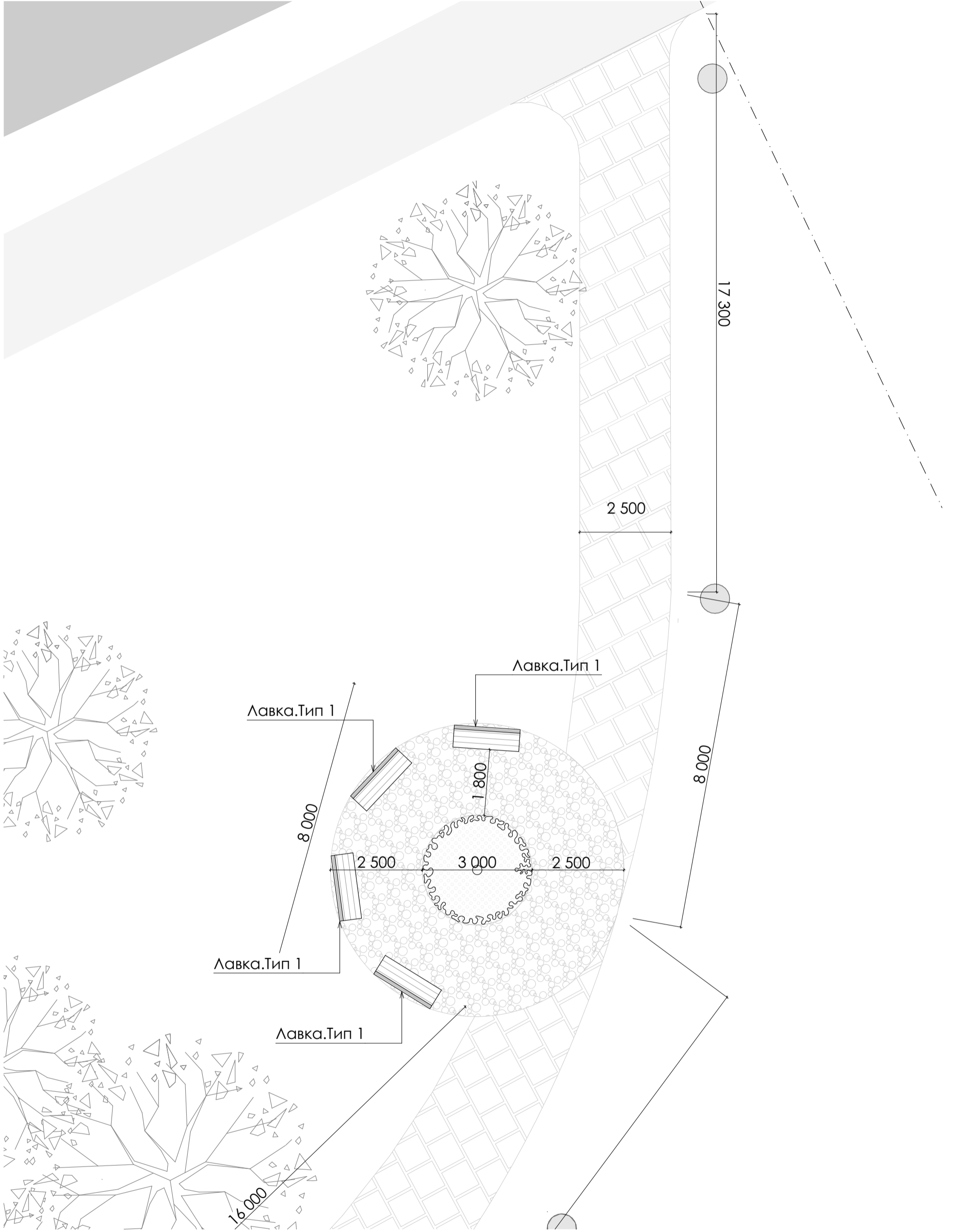
-  Плитка 'Новатор' (алея)
-  Бруківка 'Креатив' (майданчик для лавок)
-  Існуючі дерева
-  Проектовані дерева
-  Ліхтарі
-  Огородження
-  Існуючі будівлі
-  Межа робіт

Загальні ТЕР:

- Плитка 'Новатор' - S= 1670,5 м²
- Бруківка 'Креатив' - S= 292,5 м²
- Бордюрний камінь - 1021 м. п.
- Квітник - S= 115 м²
- Ліхтарі - 32 шт
- Лавки - 60 шт
- Щебвідсів - S=44 м²

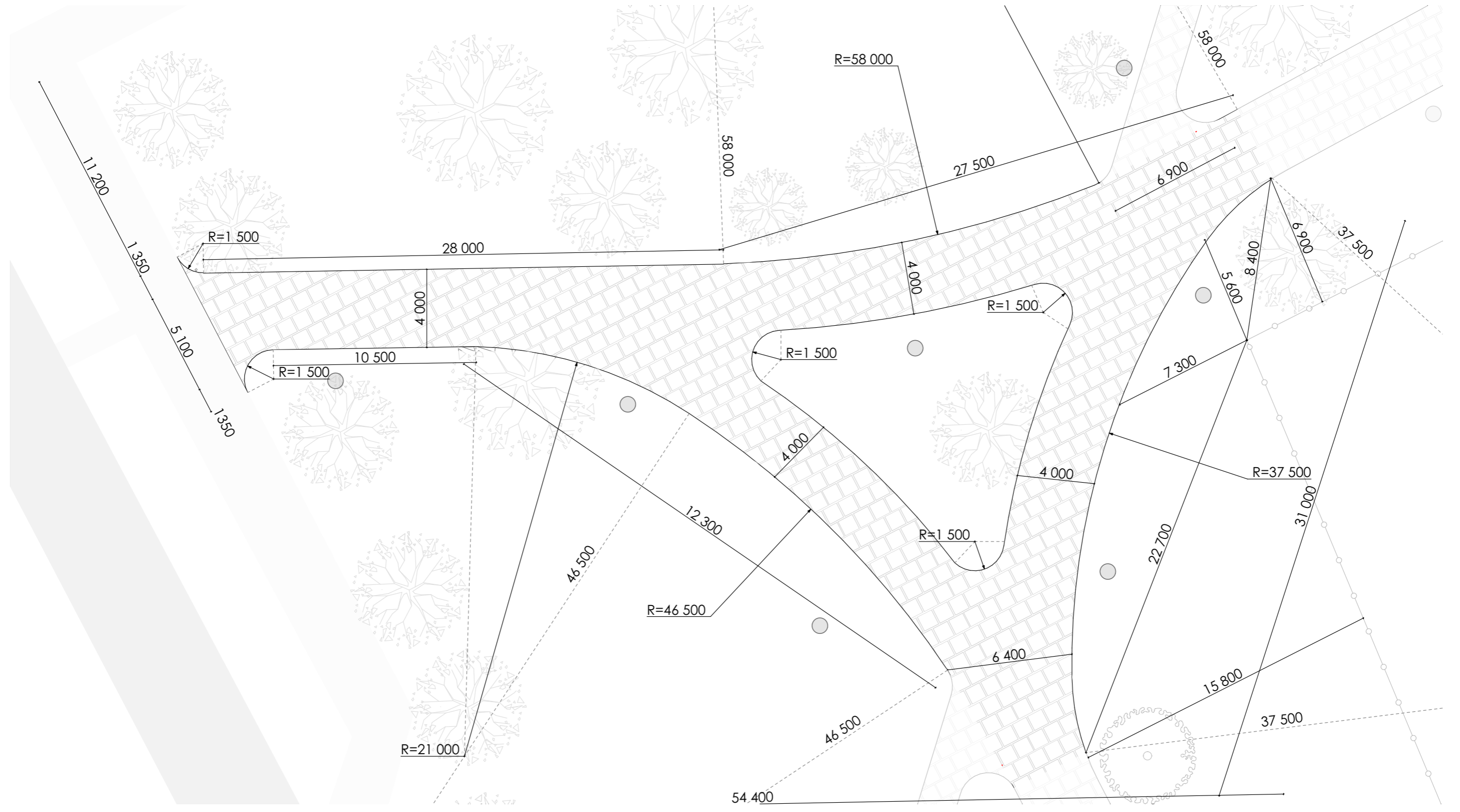
Зм.	Кільк.	Лист	№Док.	Підп.	Дата			
Генплан М 1:500						Стадія	Лист	Листів
							1	

Фрагмент замощення з лавками Г
М 1:100



Зм.	Кільк.	Лист	№Док.	Підп.	Дата	Стадія	Лист	Листів
							21	
Фрагмент замощення з лавками Г М								
1:100								

Фрагмент №2 М 1:200

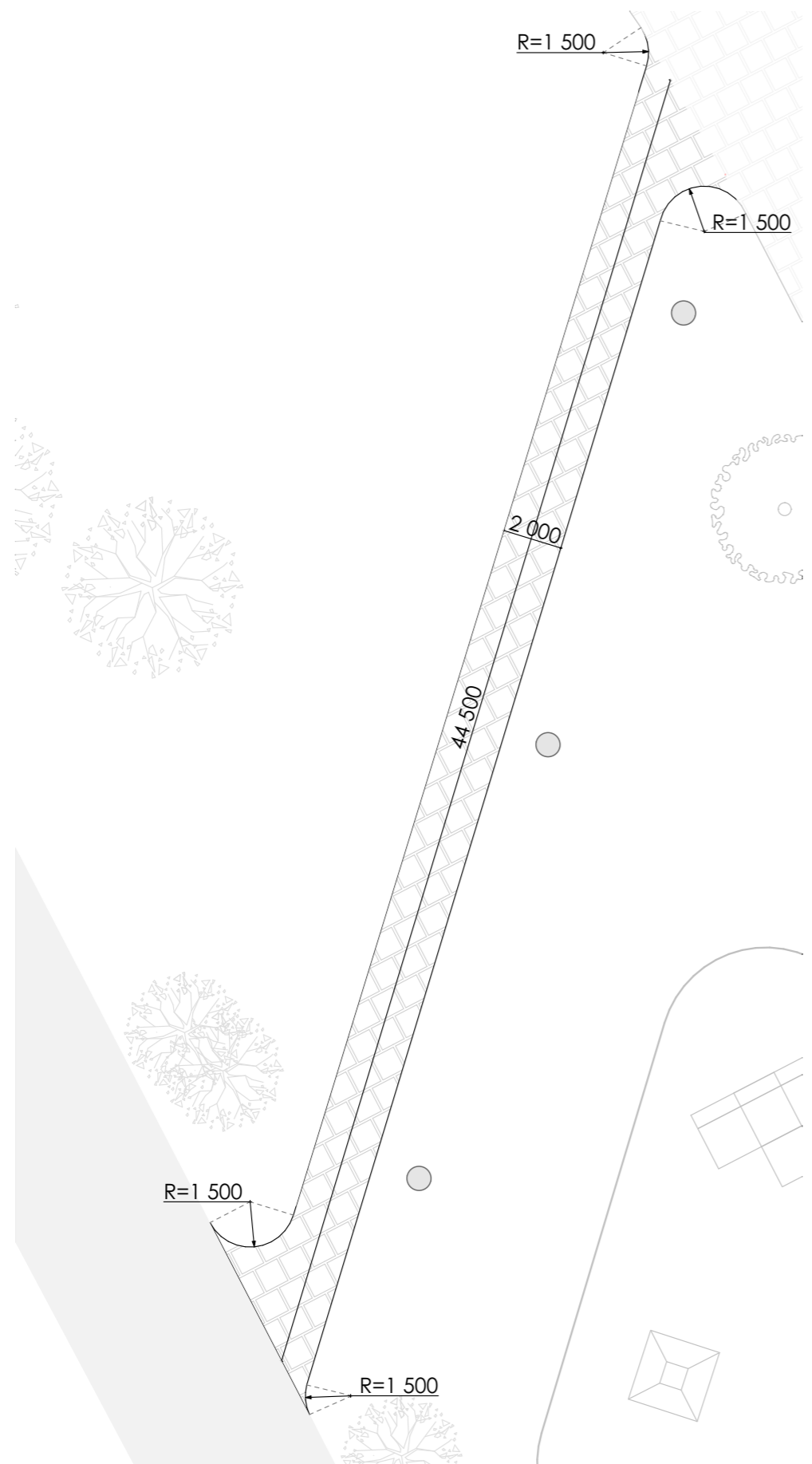


Замощення:
Плитка 'Новатор'
Бордюрний камінь
Ліхтарі: 6 шт

- S= 405 м²
- 171.1 м. п.

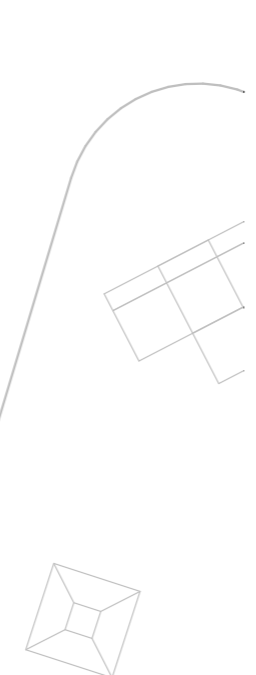
Зм.	Кільк.	Лист	№Док.	Підп.	Дата				
							Стадія	Лист	Листів
								5	
Фрагмент №2 М 1:200									

Фрагмент №3, №4 М 1:200



ФРАГМЕНТ №4
 Замощення:
 Плитка 'Новатор'
 Бордюрний камінь
 Ліхтарі: 3 шт

- S= 83 м²
 - 78.4 м. п.



ФРАГМЕНТ №5
 Замощення:
 Плитка 'Новатор'
 Бордюрний камінь
 Ліхтарі: 3 шт

- S= 98 м²
 - 89.5 м. п.

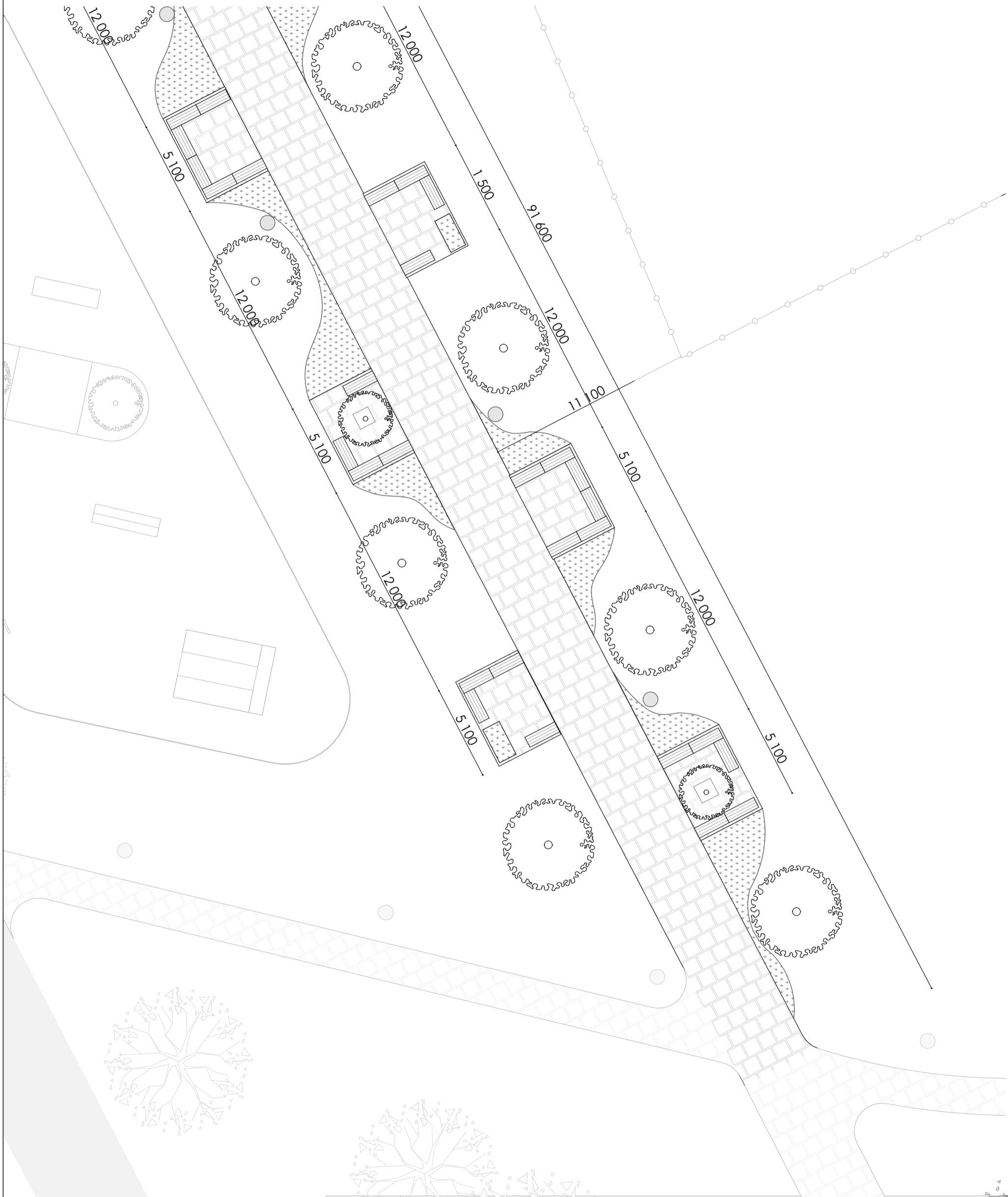


Примітка: доріжку прокладено по існуючій протоптаній стежці

Примітка: доріжку прокладено по існуючій протоптаній стежці

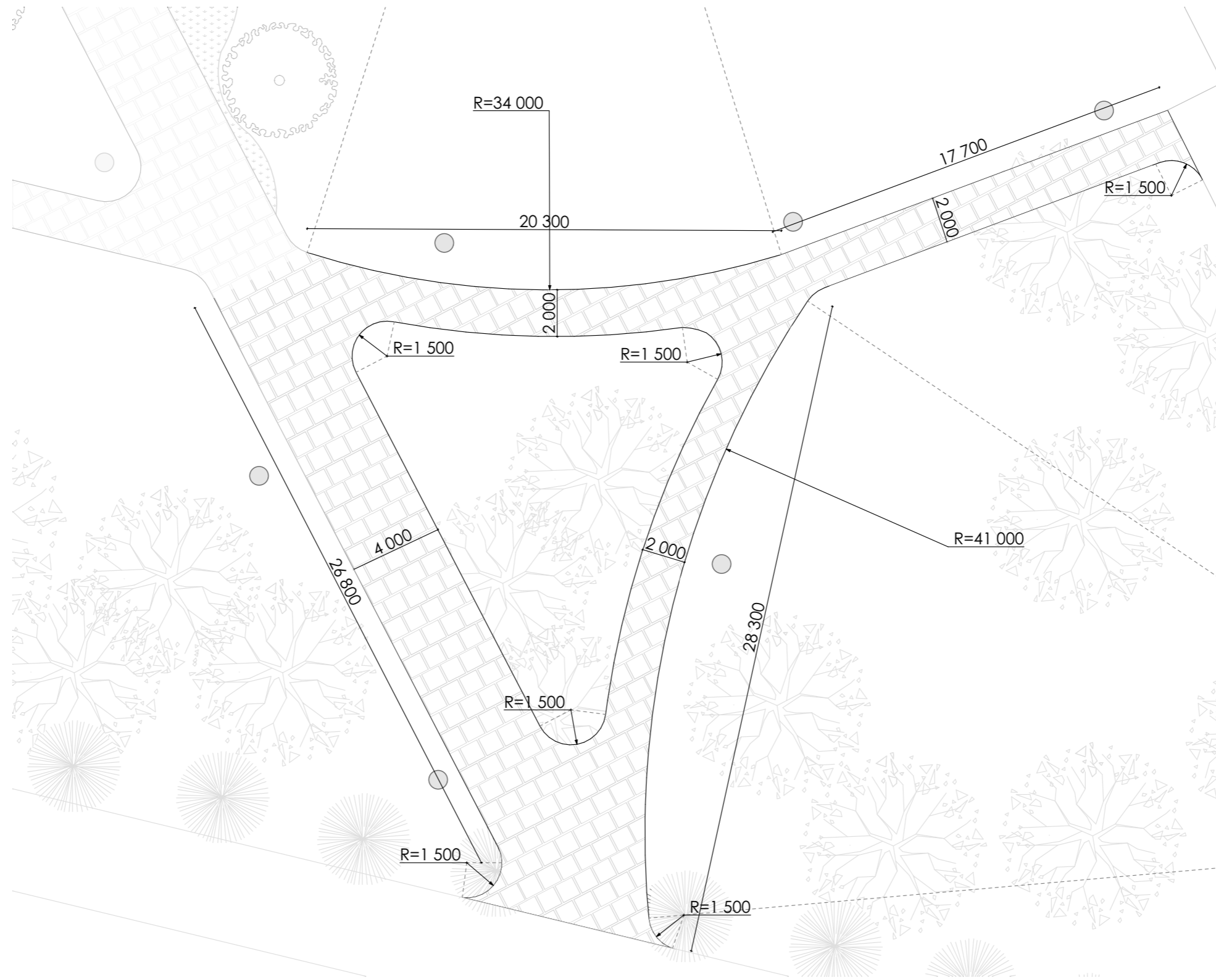
Зм.	Кільк.	Лист	№Док.	Підп.	Дата	Стадія	Лист	Листів
							6	
Фрагмент №3, №4 М 1:200								

Фрагмент №5.2 М 1:200



Зм.	Кільк.	Лист	№Док.	Підп.	Дата				
							Стадія	Лист	Листів
								8	
						Фрагмент №5.2 М 1:200			

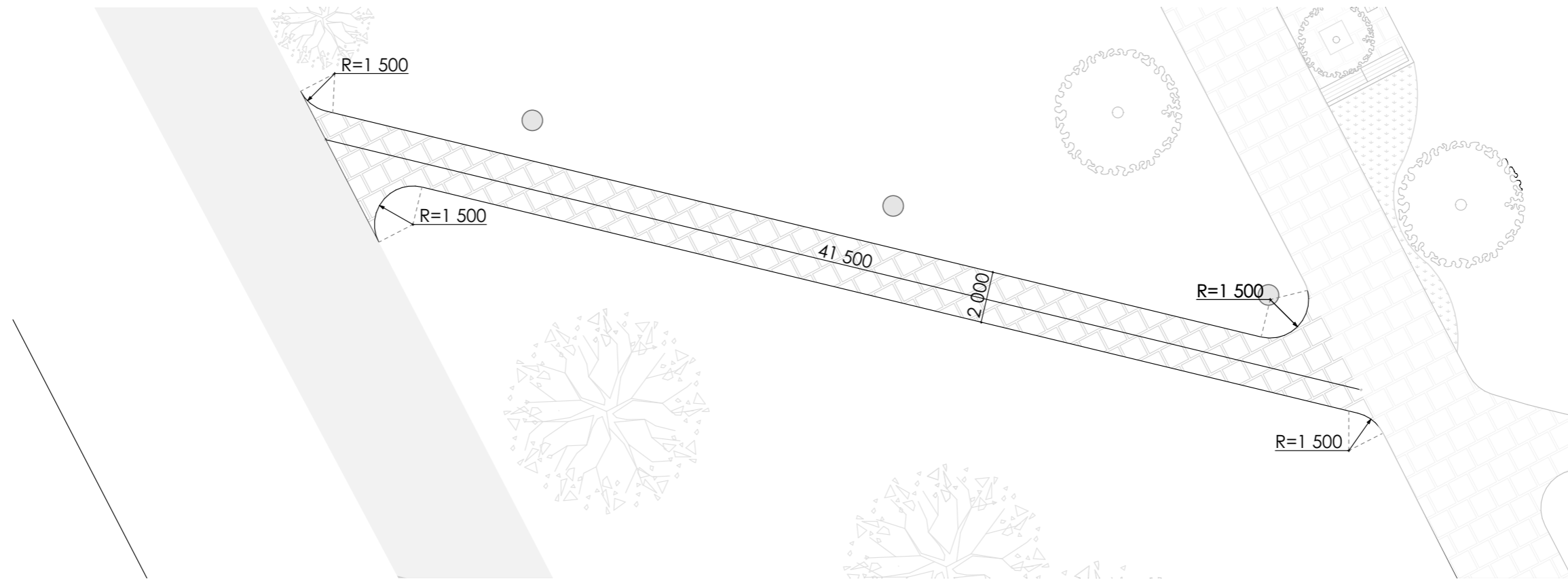
Фрагмент №6 М 1:200



Замощення:
 Плитка 'Новатор' - $S=265\text{ м}^2$
 Бордюрний камінь - 168.5 м. п.
 Ліхтарі: 6 шт

Зм.	Кільк.	Лист	№Док.	Підп.	Дата				
							Стадія	Лист	Листів
								9	
						Фрагмент №6 М 1:200			

Фрагмент №7 М 1:200



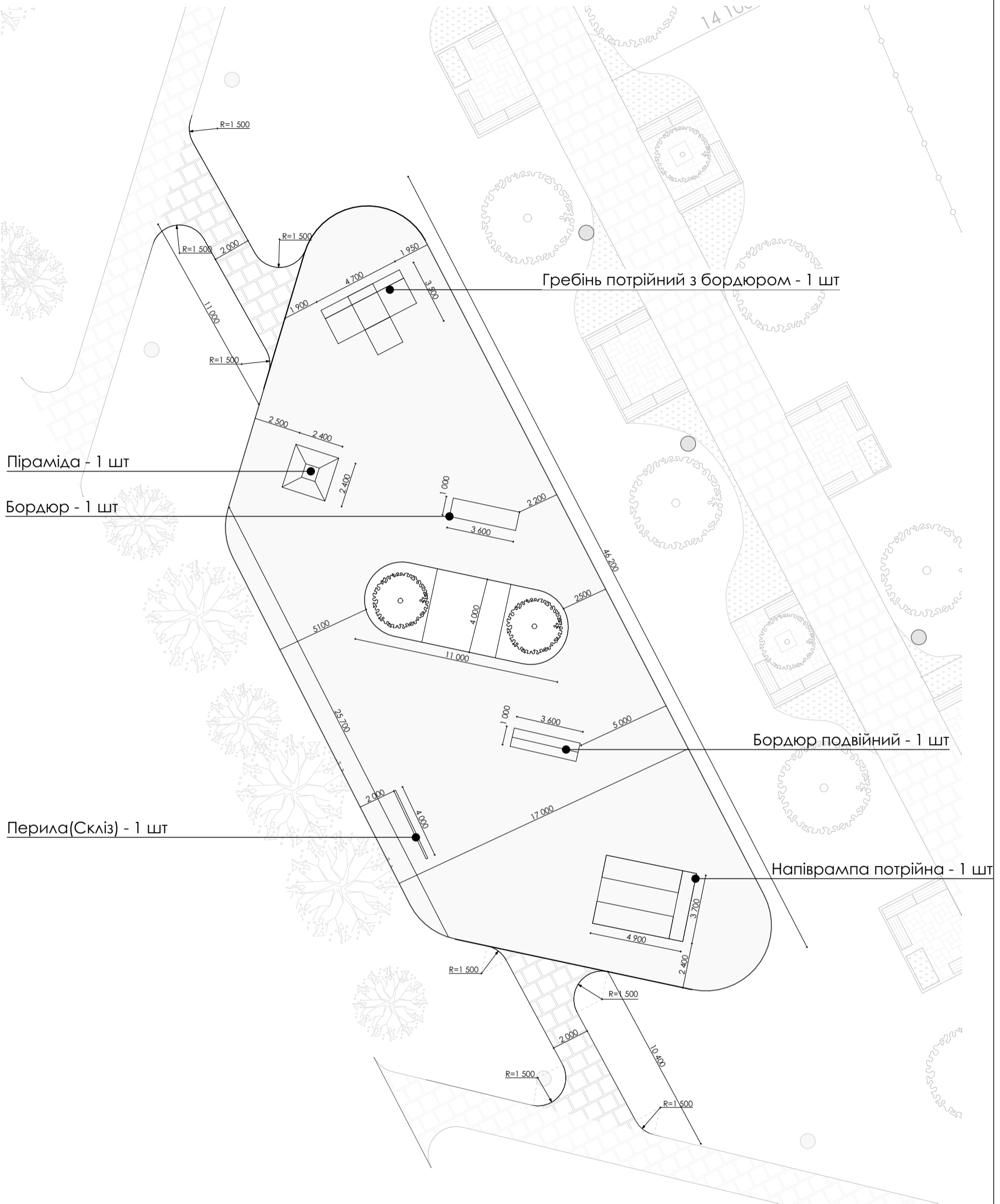
Замощення:
Плитка 'Новатор'
Бордюрний камінь
Ліхтарі: 3 шт

- S= 87 м²
- 83.9 м. п.

Примітка: доріжку прокладено по існуючій протоптаній стежці

Зм.	Кільк.	Лист	№Док.	Підп.	Дата				
							Стадія	Лист	Листів
								10	
						Фрагмент №7 М 1:200			

Генплан скейтпарку М 1:200



Площа скейтпарку - $S = 601 \text{ м}^2$

Замощення:

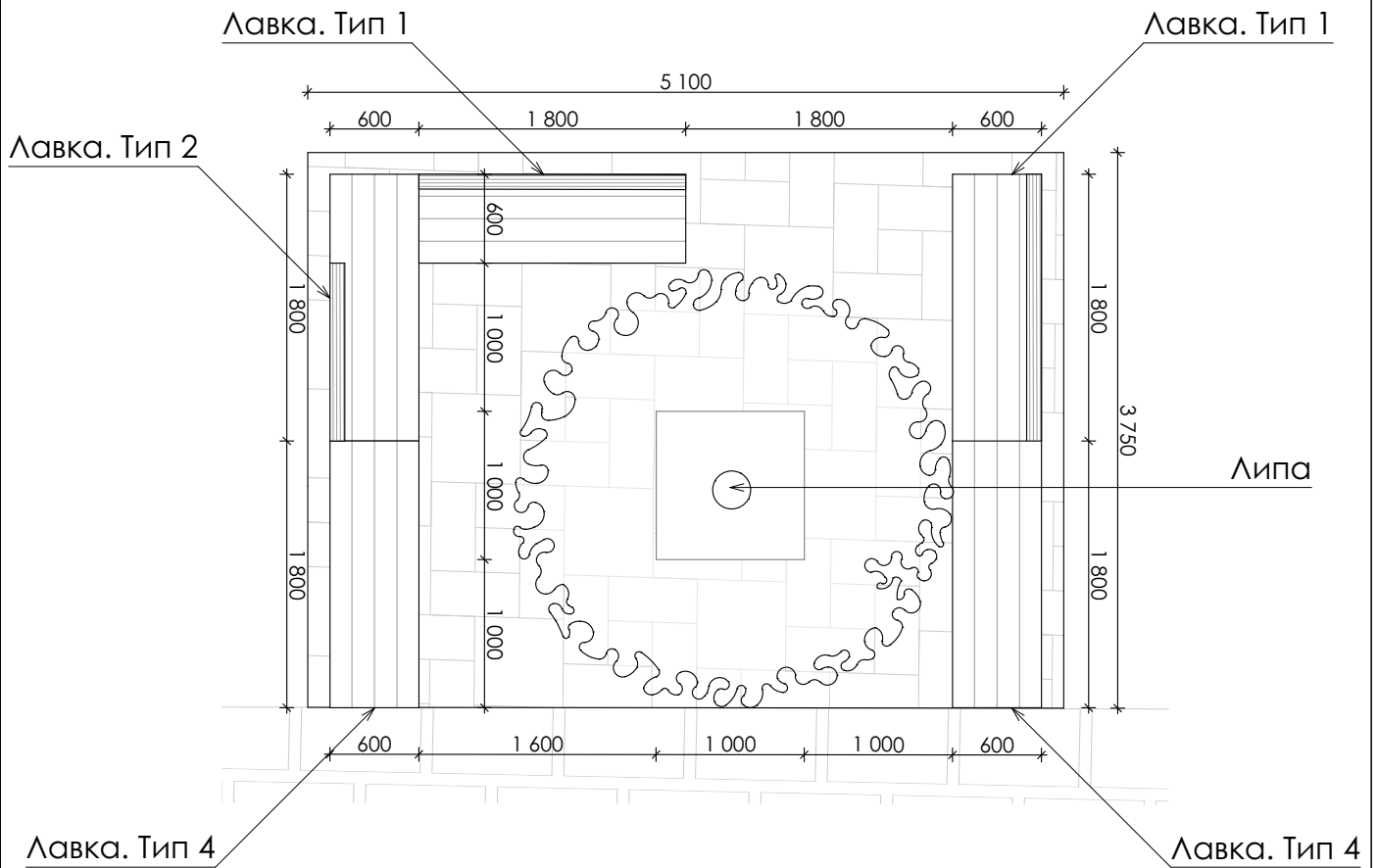
Плитка 'Новатор' - $S = 27.4 + 27.3 = 54.7 \text{ м}^2$

Бордюорний камінь - $26.9 + 28.8 = 55.7 \text{ м. п.}$

Зм.	Кільк.	Лист	№Док.	Підп.	Дата	Стадія	Лист	Листів
							11	
Скейтпарк								

Фрагмент змоцнення з лавками Б

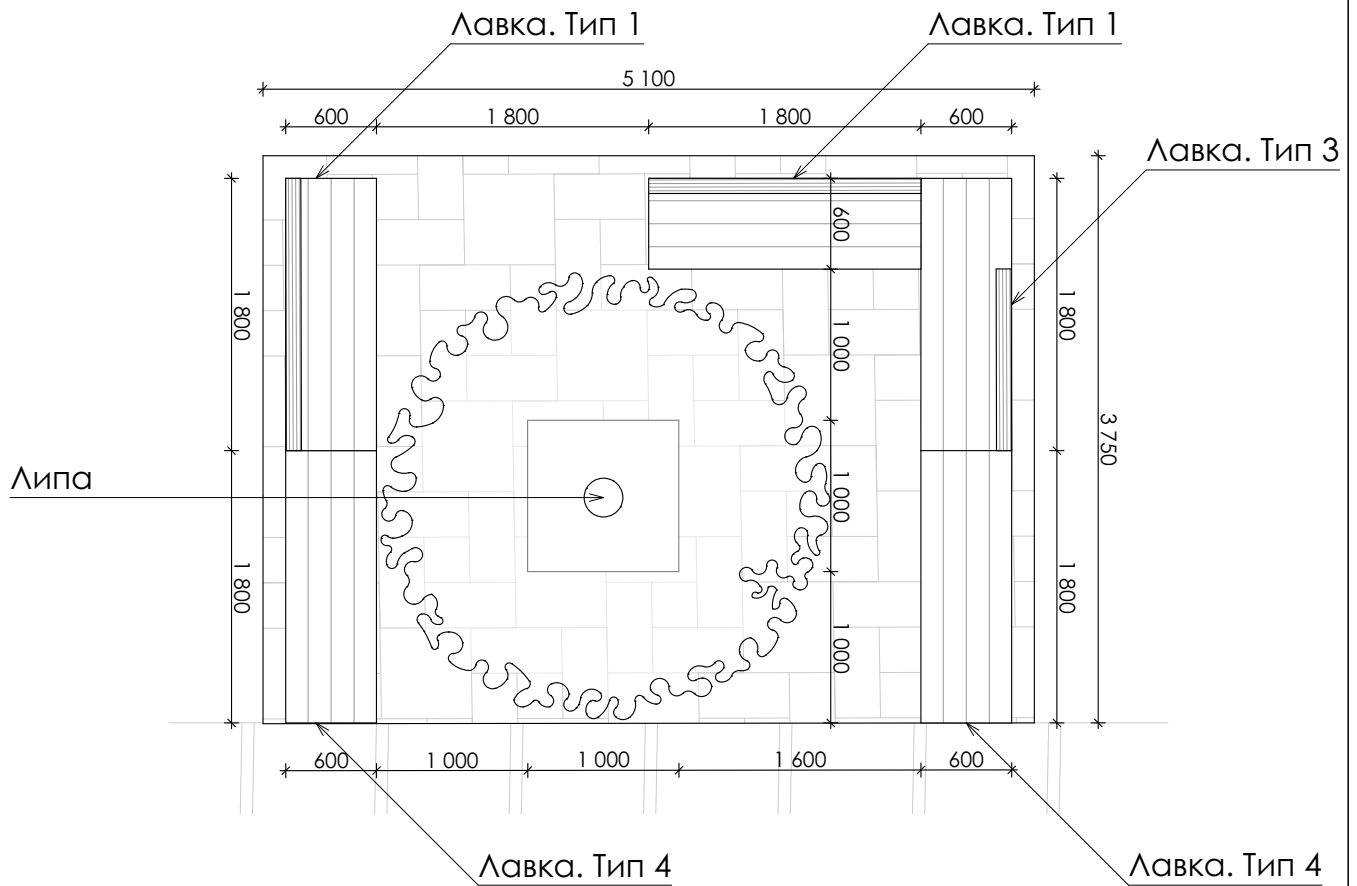
М 1:50



Зм.	Кільк.	Лист	№Док.	Підп.	Дата			
						Стадія	Лист	Листів
							15	
Фрагмент змоцнення з лавками Б								
М 1:50								

Фрагмент заощення з лавками В

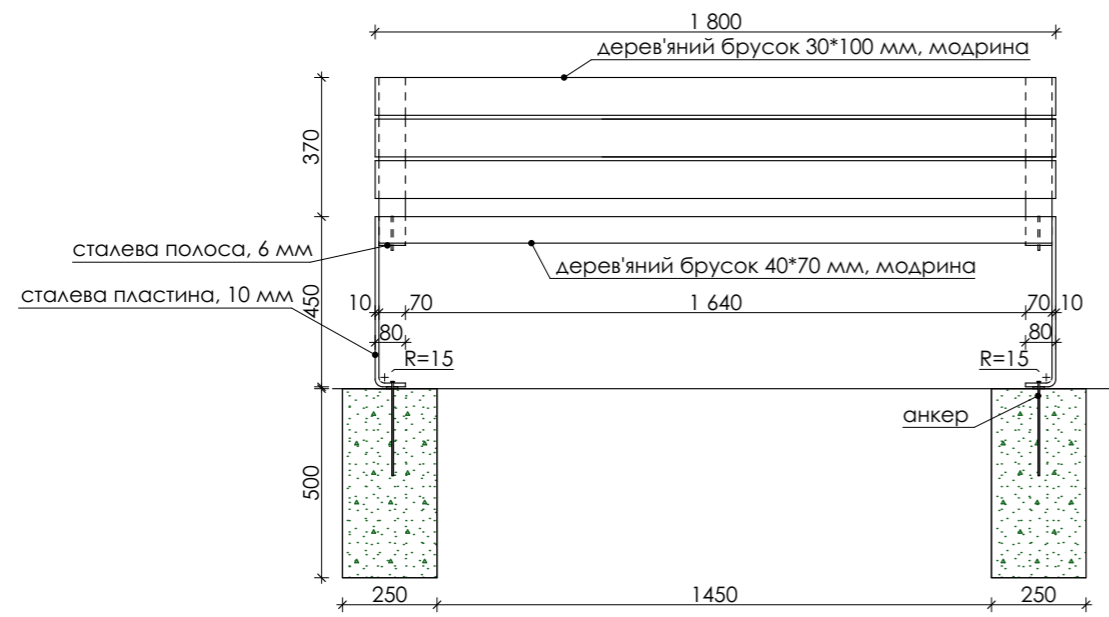
М 1:50



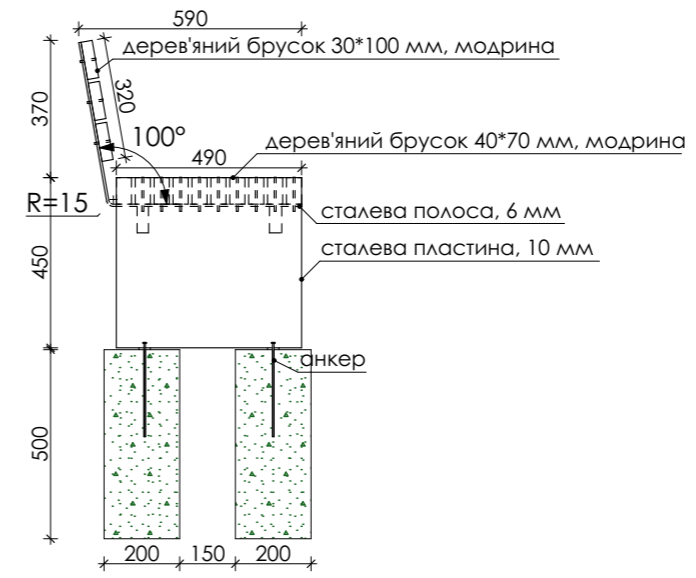
Зм.	Кільк.	Лист	№Док.	Підп.	Дата				
							Стадія	Лист	Листів
								16	
						Фрагмент заощення з лавками В	М		
						1:50			

Лавка. Тип 1

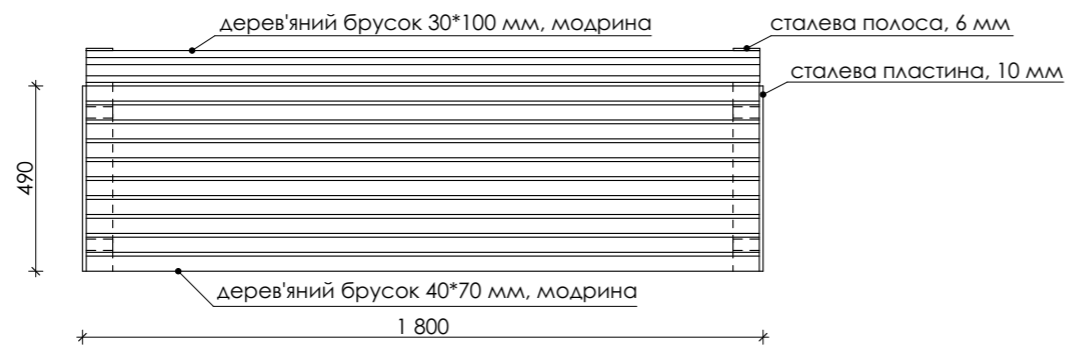
Головний фасад М 1:20



Боковий фасад М 1:20



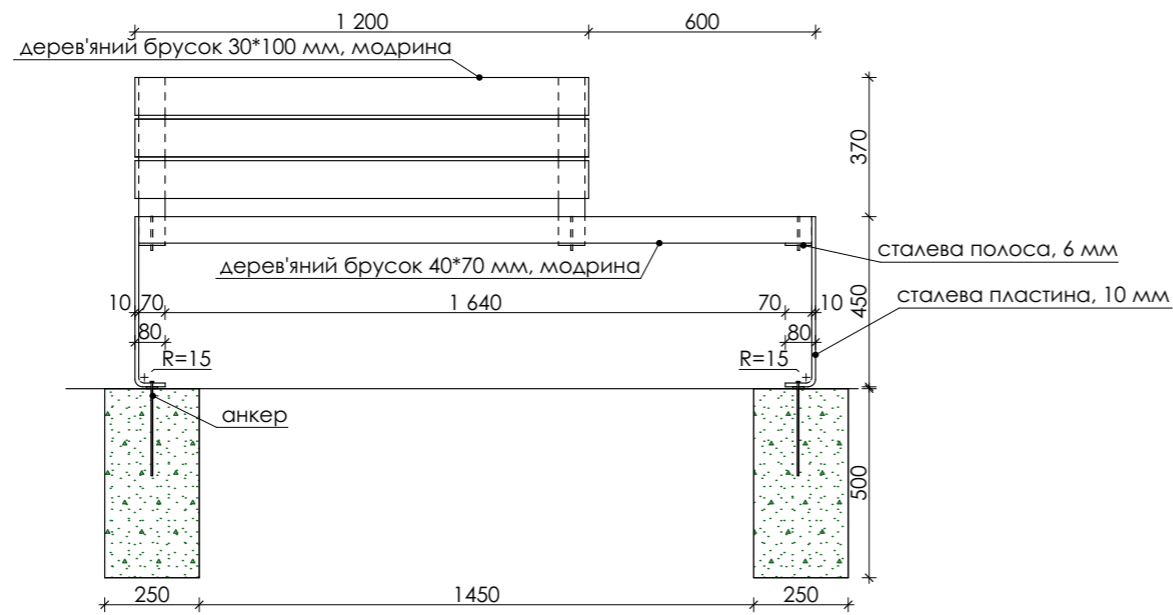
План М 1:20



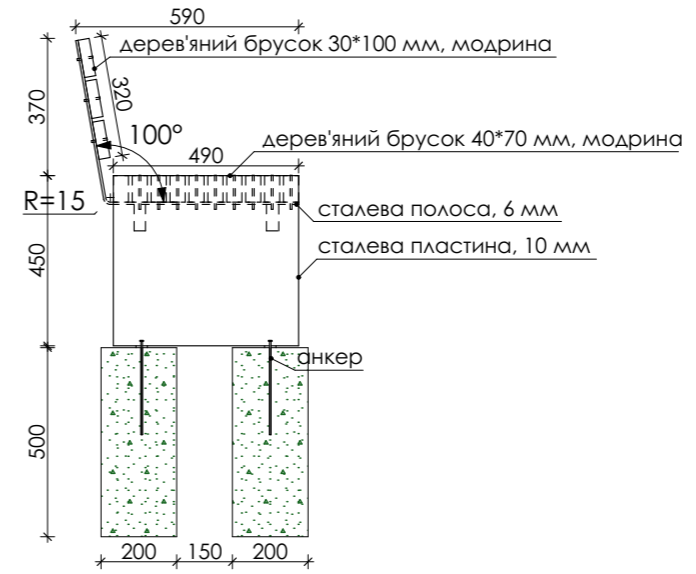
Зм.	Кільк.	Лист	№Док.	Підп.	Дата				
							Стадія	Лист	Листів
								17	
						Лавка. Тип 1			

Лавка. Тип 2

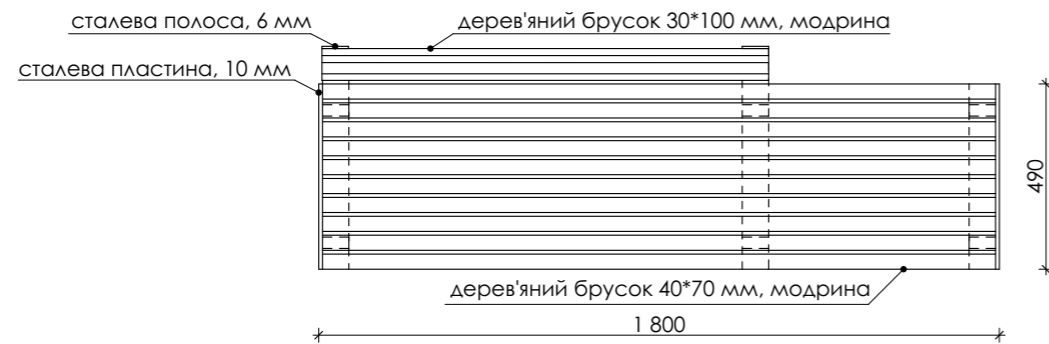
Головний фасад М 1:20



Боковий фасад М 1:20



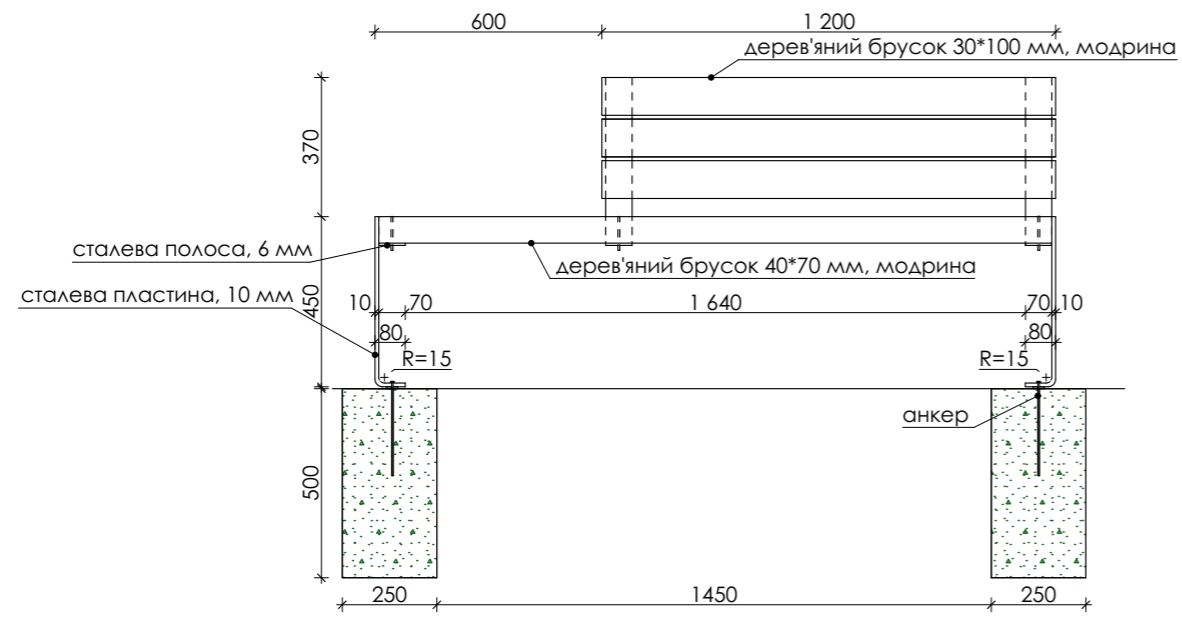
План М 1:20



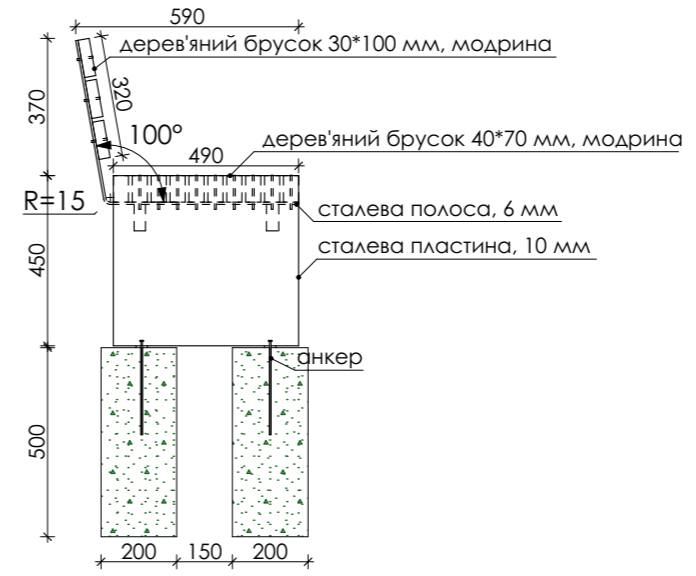
Зм.	Кільк.	Лист	№Док.	Підп.	Дата				
							Стадія	Лист	Листів
								18	
						Лавка. Тип 2			

Лавка. Тип 3

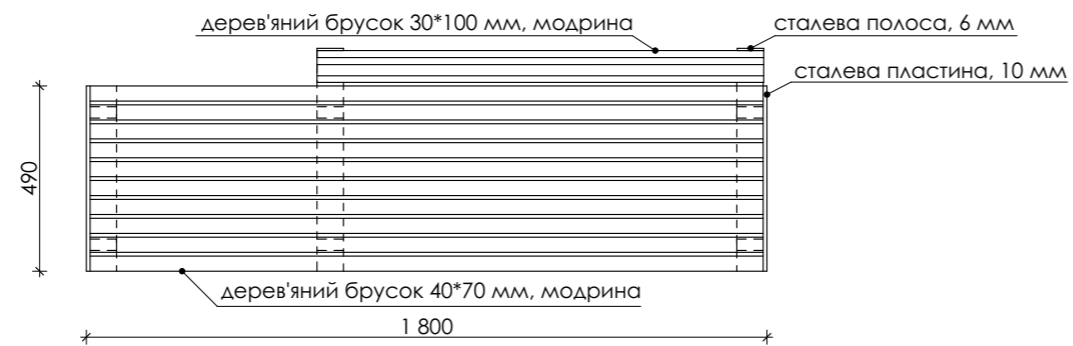
Головний фасад М 1:20



Боковий фасад М 1:20



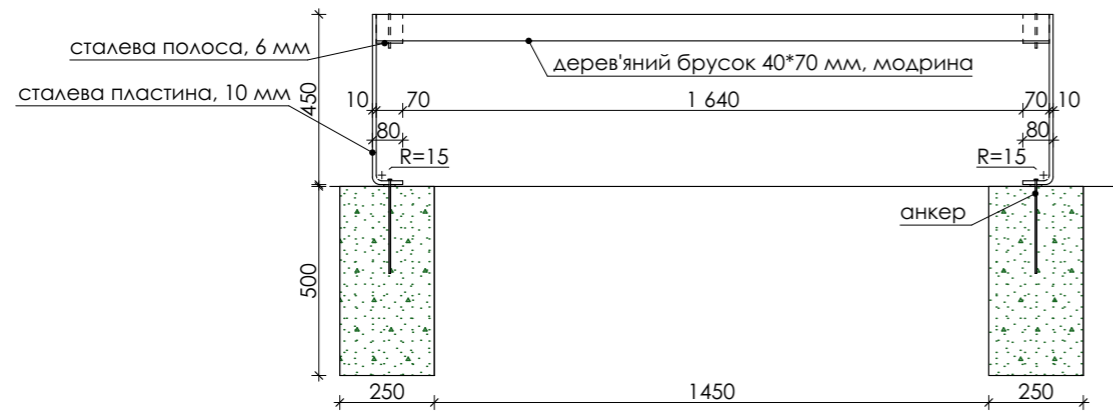
План М 1:20



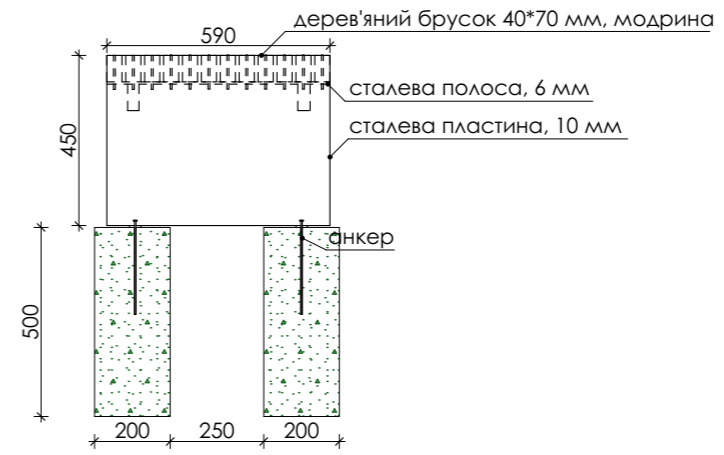
Зм.	Кільк.	Лист	№Док.	Підп.	Дата				
							Стадія	Лист	Листів
								19	
						Лавка. Тип 3			

Лавка. Тип 4

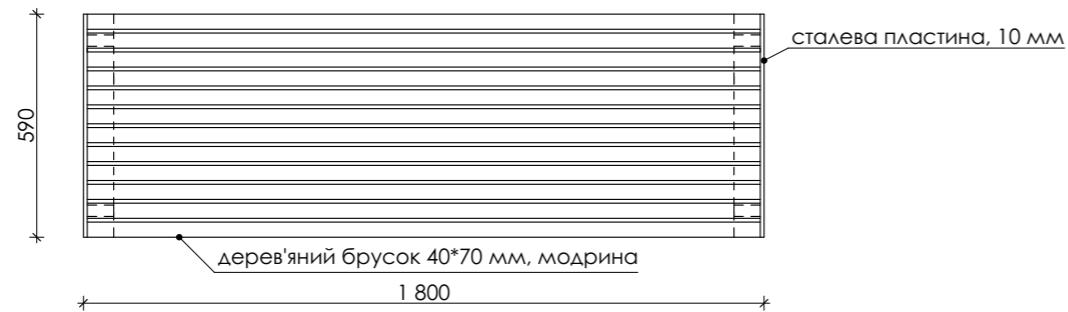
Головний фасад М 1:20



Боковий фасад М 1:20



План М 1:20



Зм.	Кільк.	Лист	№Док.	Підп.	Дата				
							Стадія	Лист	Листів
								20	
						Лавка. Тип 4			