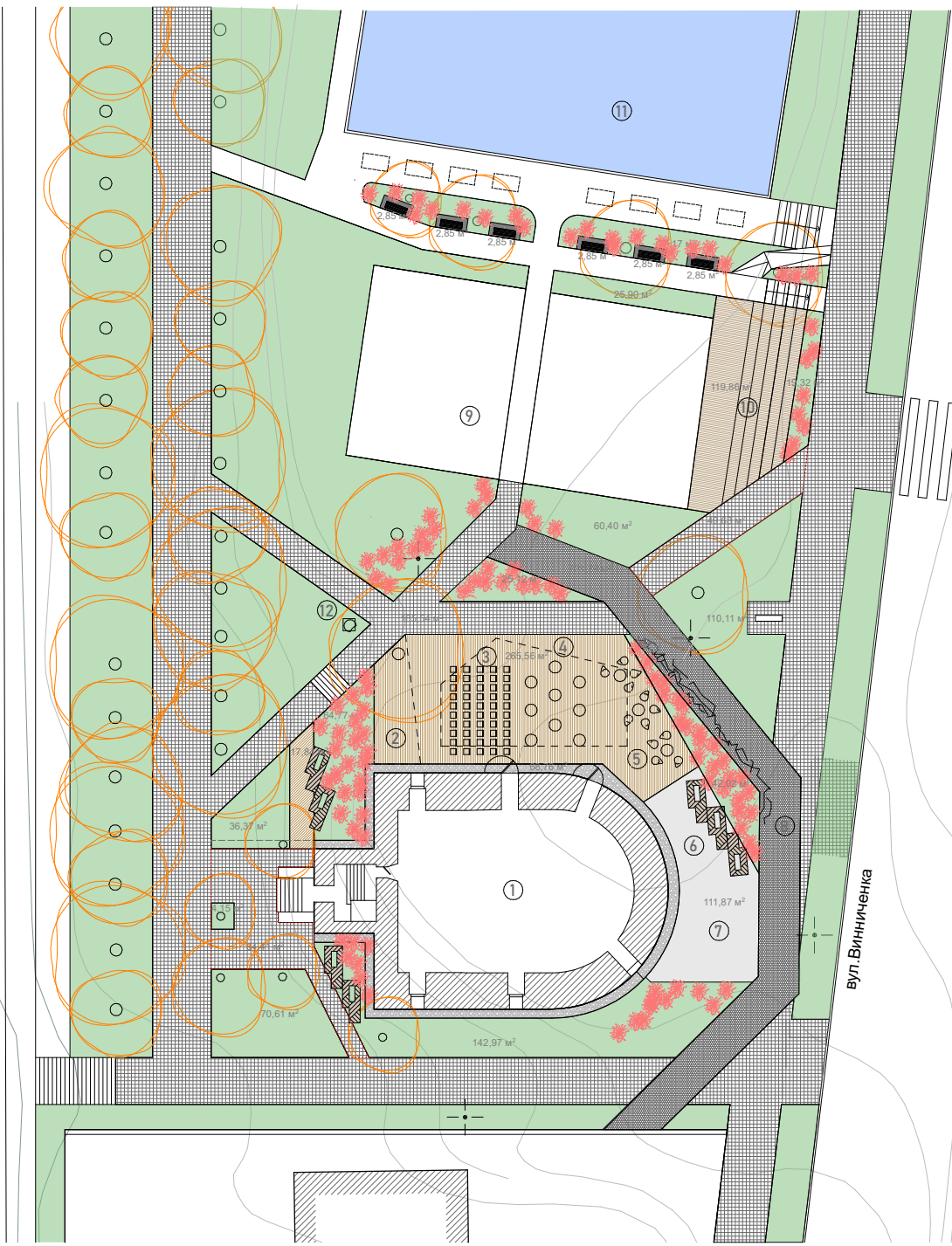




вул. Підвальна

вул. Винниченка



Умовні позначення:

- оновлений газон (600 м2)
- нове мощення тротуарною плиткою (350 м2)
- мощення з кlinkерної цегли (250 м2)
- терасна дошка (290 м2)
- відмостка з гальки (90 м2)
- бетонні плити по гравію (120 м2)
- міскантус китайський 120 шт.
- дерева (існуючі)
- дерев'яні лави-подіуми 7 шт.
- лавки (аналогічні існуючим на алеї) 6 шт.

Експлікація:

1. порохова вежа
2. місце влаштування накриття сцени
3. глядацькі місця
4. зона фудкору
5. лаунж зона
6. паблікспейс
7. виставковий простір
8. мощення по плану оборонного муру укріплень міста
9. поле для петанку
10. глядацькі місця
11. баскетбольний майданчик
12. паркова скульптура

