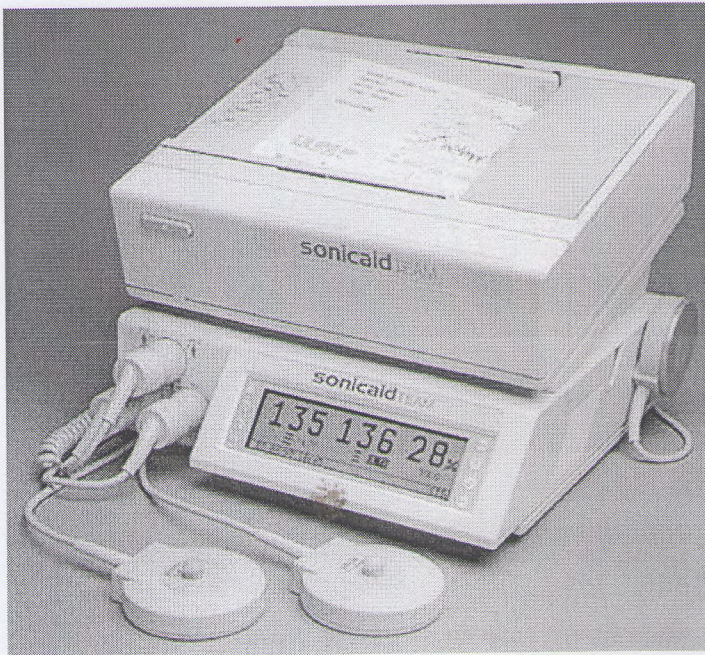


Фетальний монітор Sonicaid Team Care



Фетальні монітори серії Sonicaid модифікацій Team показані до застосування для контролю основних показників стану плода під час вагітності та в пологах. Дозволяють реєструвати серцеві скорочення (ЧСС) плода / плодів з одночасною реєстрацією скорочувальної діяльності матки і рухової активності плода (актограмми)

Модельний ряд Sonicaid Team:

- Team - для одноплідної вагітності з використанням неінвазивних методів діагностики (один УЗ датчик 1.5МГц, зовнішній тосо-датчик, лічильник ворухіння плода).
- Team Duo - для одно / двоплідних вагітностей з використанням неінвазивних методів діагностики (два УЗ датчика 1.5МГц і 2.0МГц, зовнішній тосо-датчик, лічильник ворухіння плода).
- Team IP - для одно / двоплідних вагітностей з використанням неінвазивних і інвазивних методів діагностики (два УЗ датчика 1.5МГц і 2.0МГц, зовнішній тосо-датчик, лічильник ворухіння плода, пряма ЕКГ плода (ФЕКГ), ЧСС матері (МЕКГ), внутрішньоматковий тиск)

Care / Trend аналіз

Аntenатальний "Care" і інтранатальний "Trend" аналіз дозволяють з високим ступенем надійності оцінювати функціональний стан плода.

Актограмма

Автоматичний запис профілю рухової активності плода шляхом ехолокації, опція телеметрії

Нове покоління телеметричної системи надає свободу переміщення породіллі, гарантуючи при цьому надійний КТГ-моніторинг. Легкий, маленький трансмітер завжди готовий до роботи. Може використовуватися при пологах у воді.

Основними характеристиками фетальних моніторів Sonicaid® Team і Sonicaid® Team Duo з функцією аналізу Care є:

- Реєстрація, розрахунок і аналіз параметрів антенатальної КТГ з урахуванням індивідуального терміну вагітності, починаючи з 24 тижнів
- Виявлення розвитку плацентарної недостатності на стадії функціональних порушень в плаценті (порушення мікроциркуляції ворсинок хоріона)
- Можливість диференціальної діагностики дистресу плода при плацентарній недостатності від дистресу, пов'язаного з іншими патологічними факторами
- Неінвазивний метод оцінки ступеня тяжкості гіпоксії плода
- Швидкість отримання висновку про стан плода за відсутності патологічних відхилень кривої КТГ (час аналізу - від 10 хвилин), відповідно - збільшення пропускнуої спроможності лікувального закладу і зниження витрат на витратні матеріали
- Адекватна оцінка індивідуального ризику мимовільних пологів при виявленні патологічних відхилень на КТГ
- Друк кривих ЧСС кожного з плодів при двійні в своїй системі координат
- Надійні критерії для обґрунтованого рішення про дострокові пологи або про оперативне закінчення пологів в інтересах плода.
- Повна клінічна анотація в процесі КТГ моніторингу: акушерський статус, маніпуляції, наркоз, лікарські препарати та ін., з роздруковкою в режимі реального часу.
- Швидкий доступ до всіх функцій меню одним натисненням на клавішу
- Точна і стабільна реєстрація ЧСС плода з 24 тижнів вагітності в діапазоні 30-240 уд / хв
- Обнулення тосо-датчика простим натисканням на кнопку і автообнулення
- Чіткий і ясний графічний дисплей
- Підключення до центральної станції, зовнішнім комп'ютерам і системам архівування
- Система дистанційного КТГ консультування (Теле - КТГ)

Основними особливостями фетальних моніторів Sonicaid® Team IP є:

- Реєстрація, розрахунок і аналіз параметрів інтранатальної КТГ в режимі реального часу з оцінкою ступеня тяжкості інтранатального дистресу і ступеня тяжкості гіпоксії плода / плодів
- Додаткові можливості реєстрації в пологах:
 - прямий ЕКГ плоду за допомогою інвазивного спіралеподібного електрода
 - внутрішньоматкового тиску за допомогою інвазивного катетера-датчика
 - ЕКГ (ЧСС) матері за допомогою грудних електродів
- Побудова погодинного тренда (динаміки) основних розрахункових параметрів за останні 4 годин моніторингу
- Введення інформації в режимі реального часу про поточні клінічних події з наступною роздруківкою їх на паперовому носії ArciTrace™
- Папір для архівування гарантує збереження розбірливих записів протягом 25 років.